

Импульсные ручные сварщики.

PFS-200, PFS-300



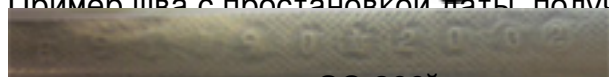
SC-300



600HI



Пример шва с прорезанной лентой, получаемого на PFS-200B



Сварщик импульсный PFS-200B для сварки пакетов и плёнок. Размеры: 100 x 140 x 240 мм. Вес: 2,7 кг. Для удобства переноса оснащён ручкой. Импульсные педальные сварщики.

Сварщик PFS-600



Сварщик МСП-600М



МСН-1000М-2Н - Модификация напольного сварщика МСП-1000М с широким рабочим столом



Сварщик FCJ-400



Импульсные сварщики (запайщики) пакетов и плёнок.

Напольные импульсные педальные сварщики (сварки) и отрезания полиэтиленовой, поли

Напольные запайщики **плоский шов** , который получается при помощи плоского нагрева

Аппараты состоят из устройства для сварки и отрезания плёнки, педали и панели управления,

Особенно стоит отметить в предлагаемом перечне сварщиков прочную сварку, простоту и удоб

Нож-сварщик **"FCJ-400"** предназначен для работы с термоусадочной плёнкой

Технические характеристики / Модель	FCJ-400	PFS-600	МСП
Характеристики электросети	220 В/50 Гц		
Потребляемая мощность	400 импульсном режиме	2000	2500
Длина шва, мм.	400	600	800
Ширина шва, мм.	1	4	
Вес, кг.	20	16	30
Габариты, мм.	740 x 850 x 420	850 x 1100 x 600	1000 x 1000 x 500
Наличие ножа	+	-	+

Импульсные пневматические сварщики.

Сварщик PFS-750



Предназначены для сварки мешков из ПЭ и ПВХ толщиной до 300 микрон. Работа аппаратов осу

Сварщики состоят из пневмосистемы, импульсной системы сварки, регулируемого по высоте раб

При включении питания воздух от компрессора поступает через воздушный электромагнитный н

Технические характеристики	Характеристика	Модель
----------------------------	----------------	--------

Характеристики электр	220 В/50 Гц	
Мощность сварки, кВт	1,5 - 1,8	1,8 - 2,0
Давление воздуха, МПа	0,4 - 0,8	
Длина сварки, мм.	750	1000
Ширина шва сварки, мм	5 - 8	
Высота упаковки, мм.	450 - 750	

Регулируемый угол	20°	
Размеры, мм.	1050 x 850 x 1500	1300 x 700 x 1500
Вес, кг.	135	150