

Термо- и термотрансферные принтеры предназначены в первую очередь для печати самоклеящихся этикеток.

В качестве устройств ввода могут служить как АРМ, так и ПС, а также ПК, работающие под управлением операционных систем MS-DOS, Windows и т.д.

Использование термоголовки **KYOCERA** (Япония) позволяет использовать термотрансферные ленты **ARGOX** в один раз.

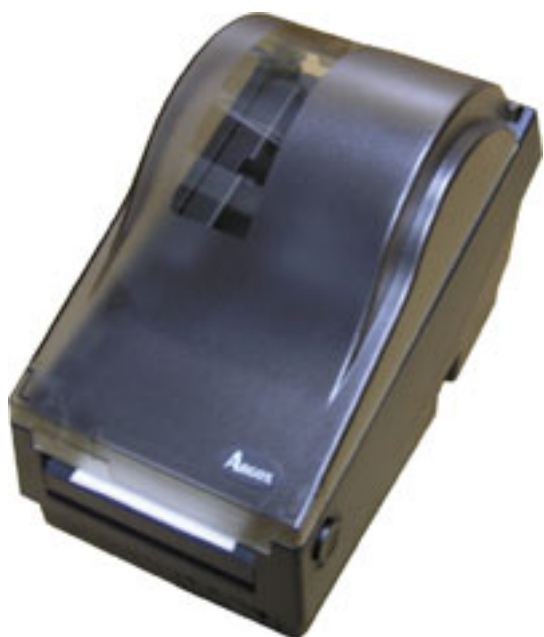
**Термотрансферные ленты (риббоны)**



Использование термотрансферной ленты позволяет продлить срок службы термоголовки, так как она не нагревается при печати.

Комплект поставки состоит из принтера, в серии OS - трансформатора (блока питания), рукоятки для замены ленты.





остальные модели серии OS



взгляд изнутри на OS-314



Данная серия принтеров оптимальна для печати большого объёма (более 2000 этикеток в час).



[Посмотреть фильм про OS-214 \(1,9 Мб\).](#)



Полный перечень характеристик и описание модели термический и термотрансферный принтер для печати этикеток и документов на фотобумаге и глянцевой поверхности. Все материалы для термопечати, включая аксессуары: диспенсер, кабель, нож и держатель ленты.

**R-600 с установленным диспенсером**



Серия принтеров X и G. Модель G 6000. Минимальная стоимость заказа 1000 руб. Возможности: бумага или винил, любые материалы для термотрансферной печати. Все необходимые аксессуары: кабель, внешний держатель ленты, диспенсер, нож, чистящий раствор.

## Промышленные принтеры этикеток и штрих-кодов серий Xellent (X) и Grand (G).

X-3000+



Серии

X

и

G

оптимально

Возможности широкоформатной термотрансферной печати позволяют производить этикетирование продукции

Технические характеристики LM-600 Модель			
Метод печати	термический и термотрансферный		
Разрешение, точек/дюйм (dpi)	300	203	
Максимальная ширина печати, мм.	108	160	
Максимальная длина печати, мм.	762	1143	
Максимальная скорость печати, мм./с.	152	160	
Оперативная память, Кб	Внутренняя	512	2000
Flash	512	1000	
Вращение изображения, °	90, 180, 270		
Тип этикетки при термопечати	при термопечати бумага или винил, любые материалы для термо		
при термотрансферной печати	на любой поверхности		
Диаметр ролика этикетки	внутренний, мм.	38 - 76	
максимальный внешний диаметр	200		
Метод индексирования	стрижки, фотометка отражение, просвет, фотометка		
Диаметр ролика термотрансферной ленты, мм.	25		
максимальный внешний диаметр	76		
красящий слой	внутренний (IN) или внешний (OUT)		
Разрядность RISC-процессора, бит	16	32	
Температура, °C	рабочая		
хранения	- 4 - 60		
Влажность, %	10 - 90		
Дополнительные аксессуары	парфрейсный кабель, нож, диспенсер, Flash память (512Кб X-1000)		
Габариты, мм.	250 x 260 x 410	310 x 260 x 445	
Вес, кг.	11	15	

## Смотчики этикеток.

LM-600



[Список моделей принтеров для печати этикеток от компании Лидер Принтерс, варианты по весу, размеру, количеству, цене, модели, от 24](#)